

USER MANUAL

APLIKASI PANRITA

(Pusat Informasi Perencanaan Berbasis Peta)



BAPPELITBANGDA
KABUPATEN WAJO

DAFTAR ISI

PANRITA, apaan sih?	2
Kenapa ada Panrita?	2
Dimana akses Panrita?	2
Siapa pengguna Panrita?	2
Panduan menggunakan Panrita bagi Pengunjung/Guest.....	3
Menu Bina Marga:	4
Menu Perumahan & Permukiman	9
Menu Sumber Daya Air	10
Menu Jaringan Komunikasi	12
Menu Peta Tematik	13
Menu Survei Kepuasan Masyarakat	14

PANRITA, apaan sih?

Panrita adalah akronim dari *Pusat Informasi Perencanaan Berbasis Peta* yang dijadikan sebagai nama sebuah aplikasi berbasis website online yang merupakan produk dari Bappelitbangda Kabupaten Wajo. Aplikasi ini menyajikan informasi terkait perencanaan pembangunan daerah yang terintegrasi dengan data geospasial, karena selain menyajikan data tabel maupun infografik, juga menyajikan berbagai jenis peta baik itu peta yang bersifat statis maupun *webGIS*.

Kenapa ada Panrita?

Panrita dirancang dan dikembangkan untuk memudahkan instansi terkait dalam penyusunan database, pemutakhiran data serta penyebarluasan informasi secara daring. Siapapun dapat mengakses aplikasi Panrita secara daring untuk mencari informasi terkait perencanaan berbasis peta, khususnya di Kabupaten Wajo.

Dimana akses Panrita?

Aplikasi ini dapat diakses melalui alamat website : petawajo.com

Siapa pengguna Panrita?

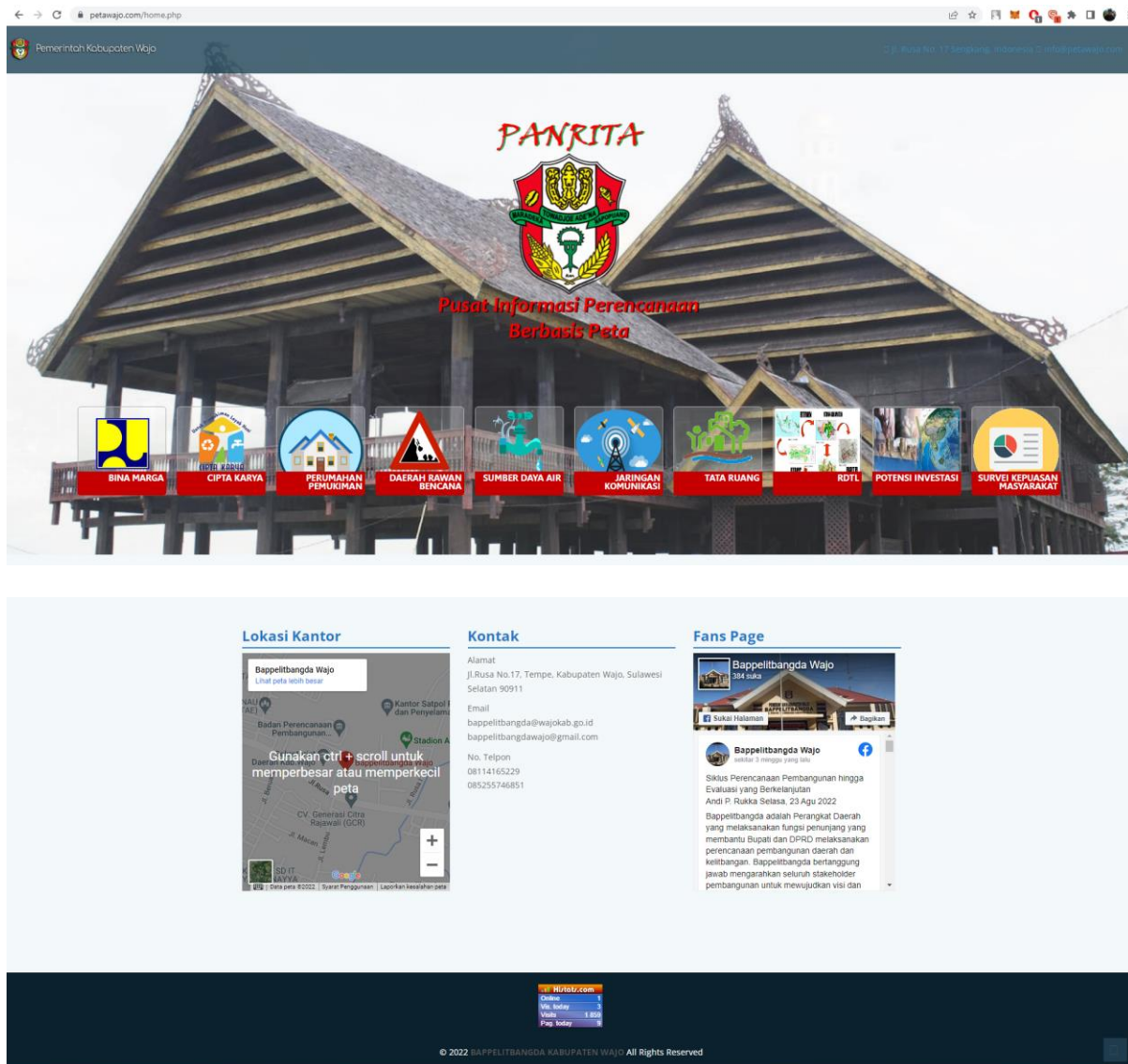
Panrita dikelola Bappelitbangda Kabupaten Wajo selaku Admin utama dan menyediakan akses bagi SKPD lain untuk melakukan input data. Setiap SKPD yang terlibat juga akan mendapatkan hak akses untuk melakukan updating data sesuai kewenangan pada instansi masing-masing. Aplikasi Panrita juga dapat diakses oleh masyarakat umum tanpa harus memiliki akses login ke aplikasi.

Panduan menggunakan Panrita bagi Pengunjung/Guest

Pengguna dapat melakukan akses dengan Aplikasi Panrita melalui alamat website :

petawajo.com

Tampilan yang akan muncul pertama kali adalah halaman **Utama** seperti berikut ini:



Gambar 1. Halaman Utama

Terdapat beberapa *shortcut* untuk menuju halaman tertentu antara lain : Bina Marga, Cipta Marga, Perumahan Pemukiman, Daerah Rawan Bencana, Sumber Daya Air,

Jaringan Komunikasi, Tata Ruang, RDTL, Potensi Investasi dan Survei Kepuasan Masyarakat.

Menu Bina Marga:

Jika membuka menu Bina Marga maka akan tampil halaman *dashboard* terkait infografis kondisi infrastruktur jalan dan jembatan.



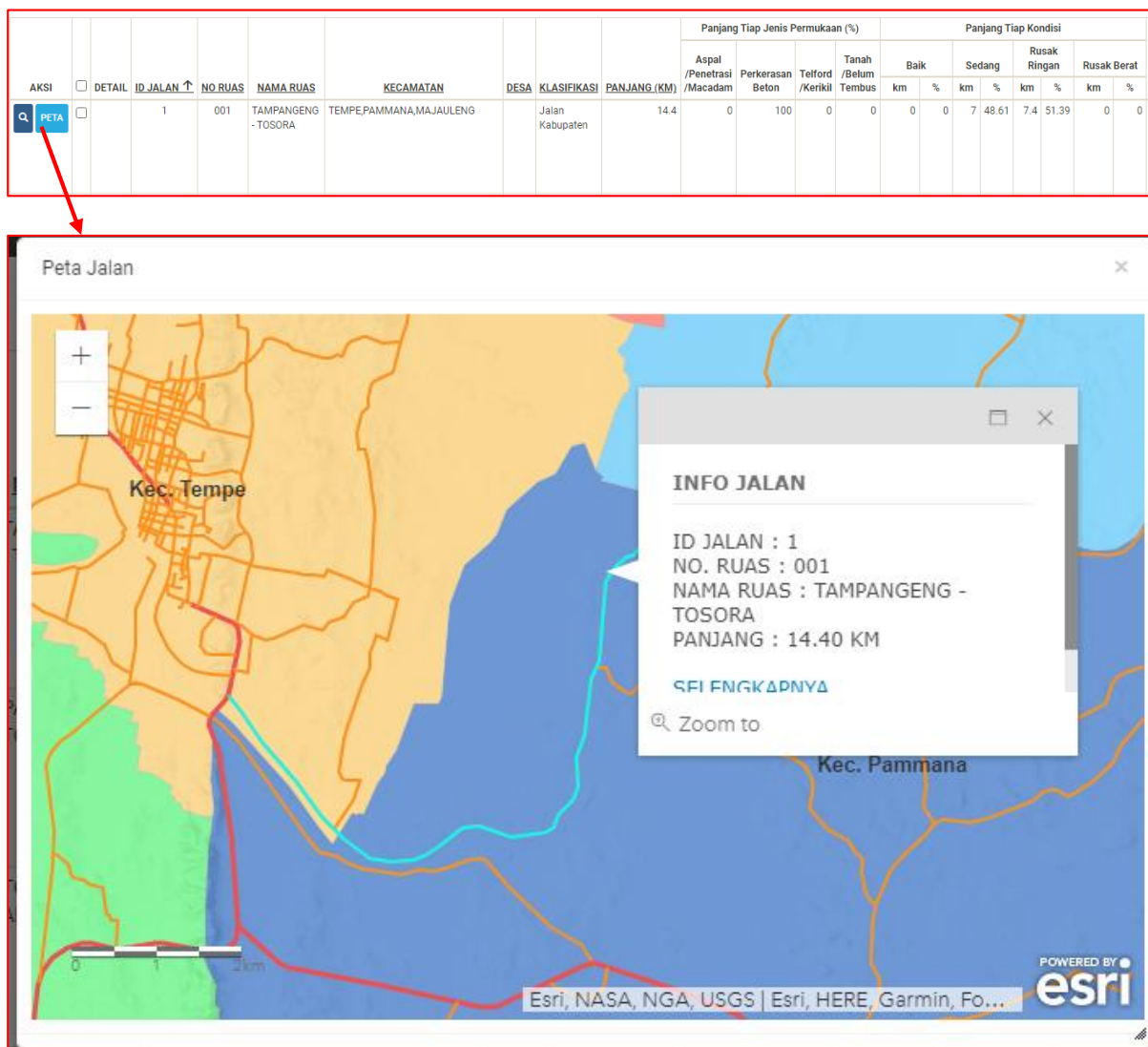
Gambar 2. Halaman Dashboard Bina Marga

Untuk saat ini, data yang terdapat pada Bina Marga antara lain data Jalan dan Jembatan. Pada Sub Menu Jalan, data yang dapat diakses antara lain Data Dasar Jalan, Grafik Kondisi Jalan dan Peta Jaringan Jalan.



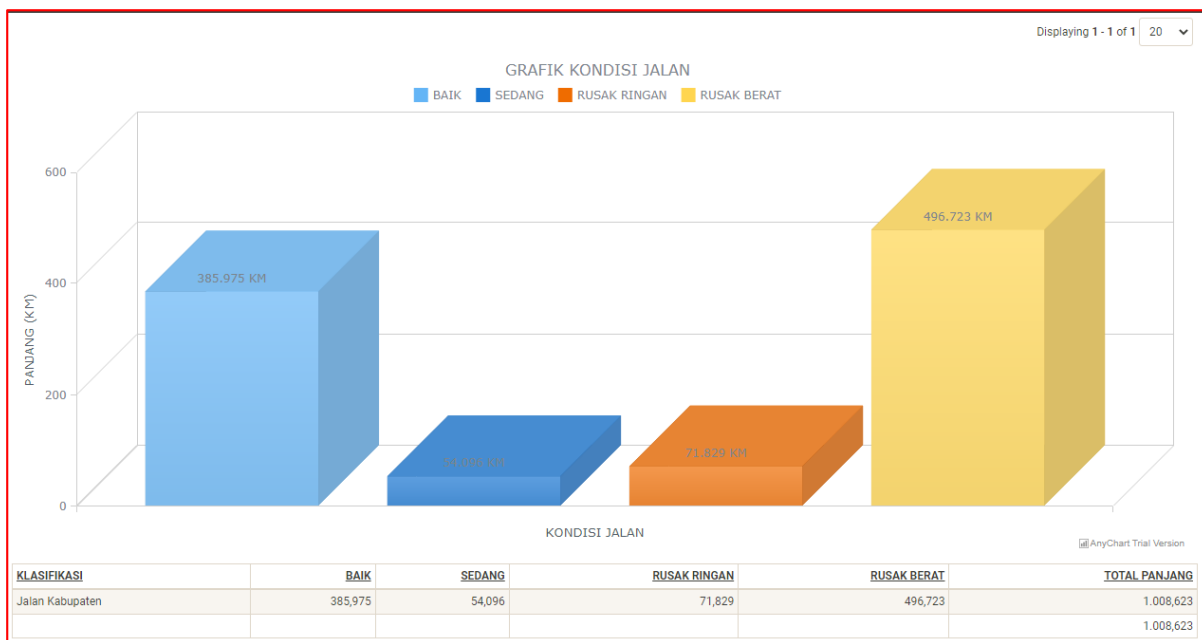
Gambar 3. SubMenu Jalan

Data Dasar Jalan menyajikan tabel info jalan yang sudah dilakukan penginputan oleh instansi terkait, seperti Nomor>Nama Ruas Jalan, Klasifikasi, Panjang Jenis Permukaan, Panjang Tiap Kondisi dll. Terdapat juga tombol untuk membuka peta webgis jalan per masing-masing ruas.



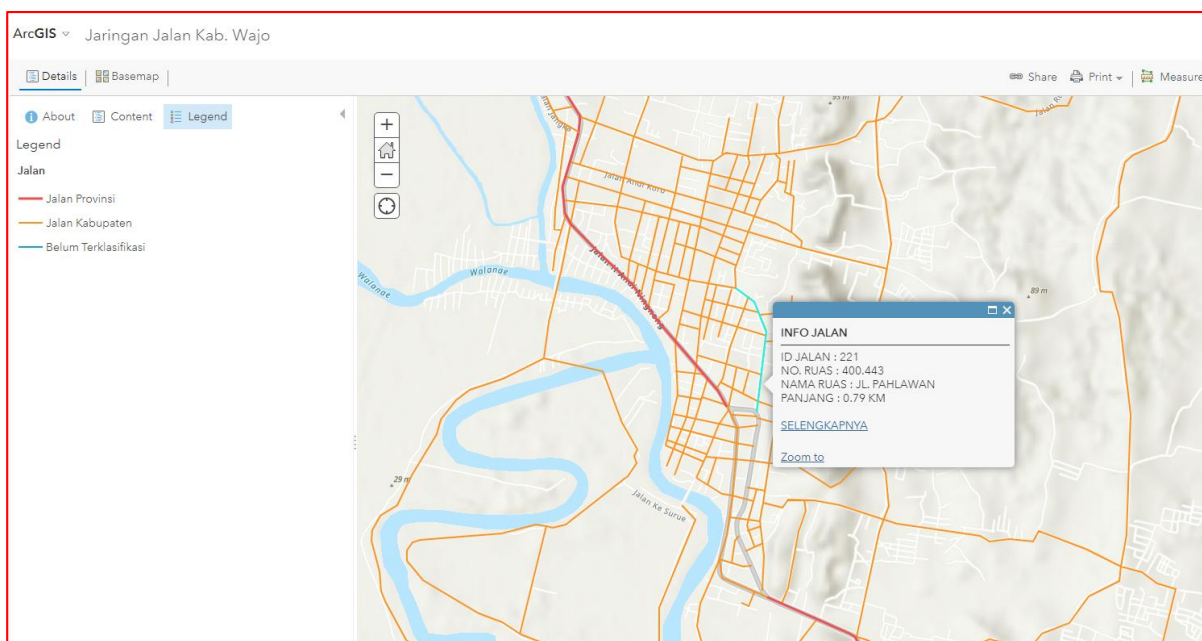
Gambar 4. Data Dasar Jalan dan Petanya

Selanjutnya adalah submenu Grafik Kondisi Jalan, informasi yang disajikan adalah grafik kondisi jalan dan tabel berdasarkan tingkat kerusakan jalan dalam satuan panjang (KM).



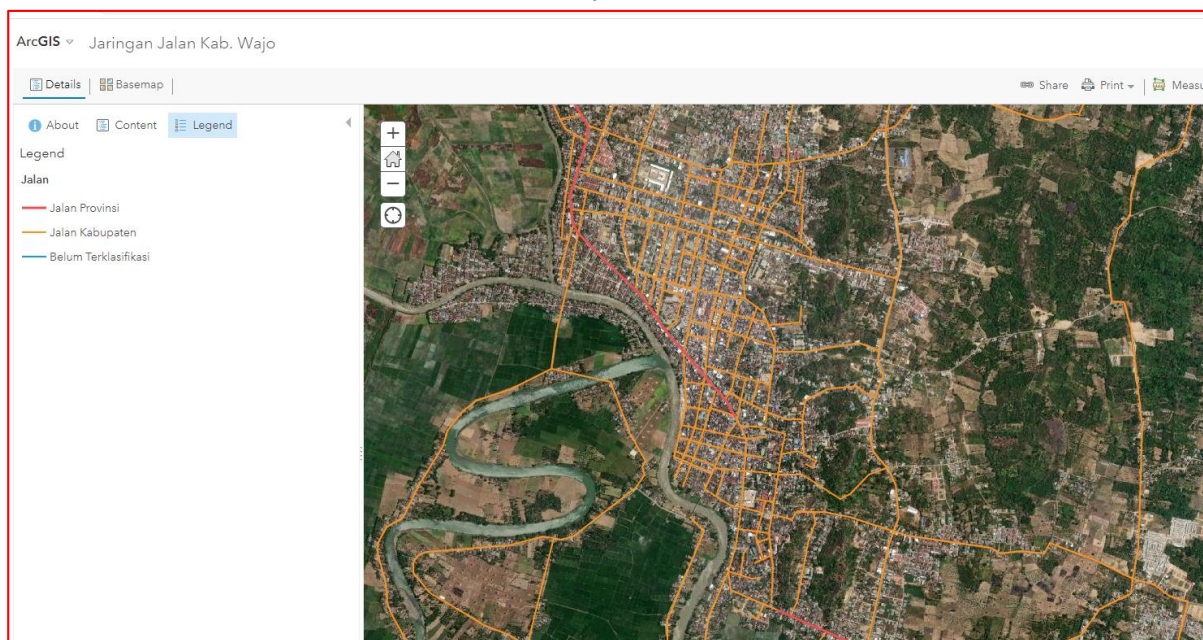
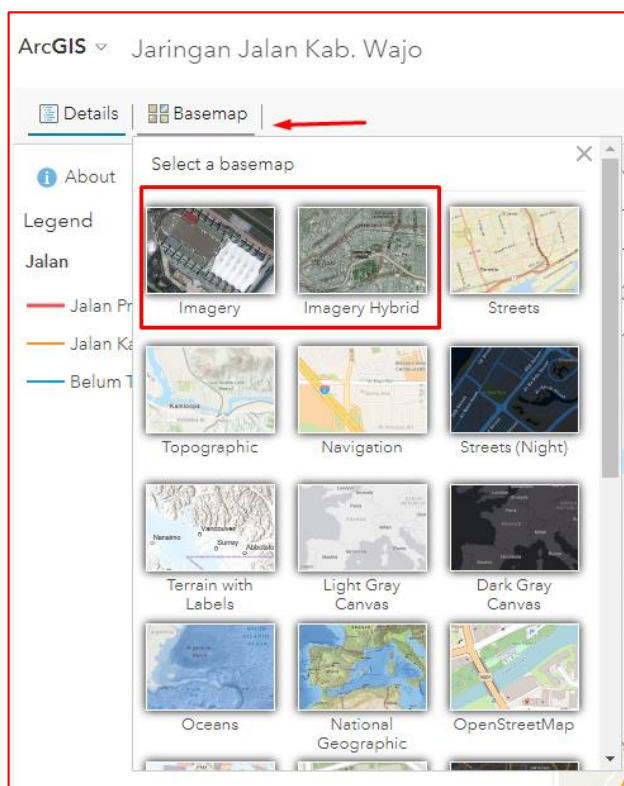
Gambar 5. Grafik Kondisi Jalan

Selanjutnya adalah submenu Peta Jaringan Jalan. Ketika di klik maka akan terbuka halaman webgis (*ArcGIS Online*) yang menyajikan peta digital. Peta pada webgis bisa diakses secara interaktif seperti zoom in/out, cek info jalan dengan melakukan klik pada garis jalan dll.



Gambar 6. Peta Jaringan Jalan (*ArcGIS Online*)

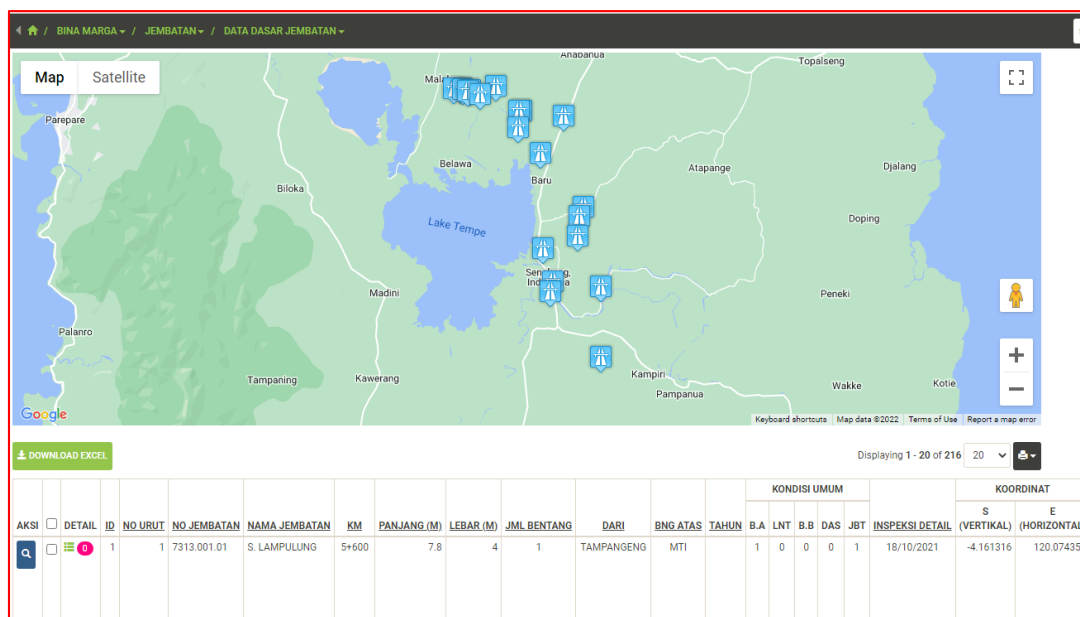
Untuk mengubah *basemap* menjadi citra satelit, klik pada menu *Basemap* lalu pilih *Imagery* atau *Imagery Hybrid*





Gambar 7. Mengubah *basemap* ke citra satelit

Selain submenu Jalan, submenu selanjutnya adalah Jembatan. Pada submenu Jembatan terdapat submenu lanjutan yaitu Data Dasar Jembatan dan Grafik Kondisi Jembatan.

Submenu Data Dasar Jembatan terdapat tampilan peta pada bagian atas dan tabel pada bagian bawah. Informasi yang ditampilkan antara lain Nomor>Nama Jembatan, Panjang, Lebar, Jumlah Bentang, Kondisi Umum, Koordinat dll.



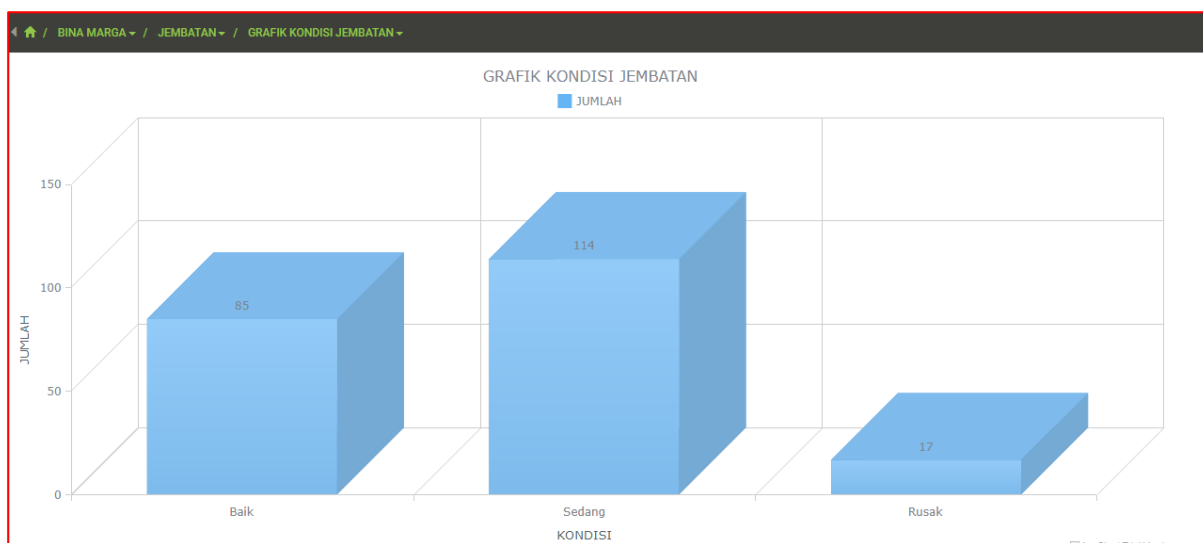
Gambar 8. Data Dasar Jembatan

Klik pada **Satellite** untuk mengubah basemap menjadi citra satelit. Untuk melihat informasi detail per masing-masing objek, klik icon  pada peta atau tombol 



Gambar 9. Info detail per objek Jembatan

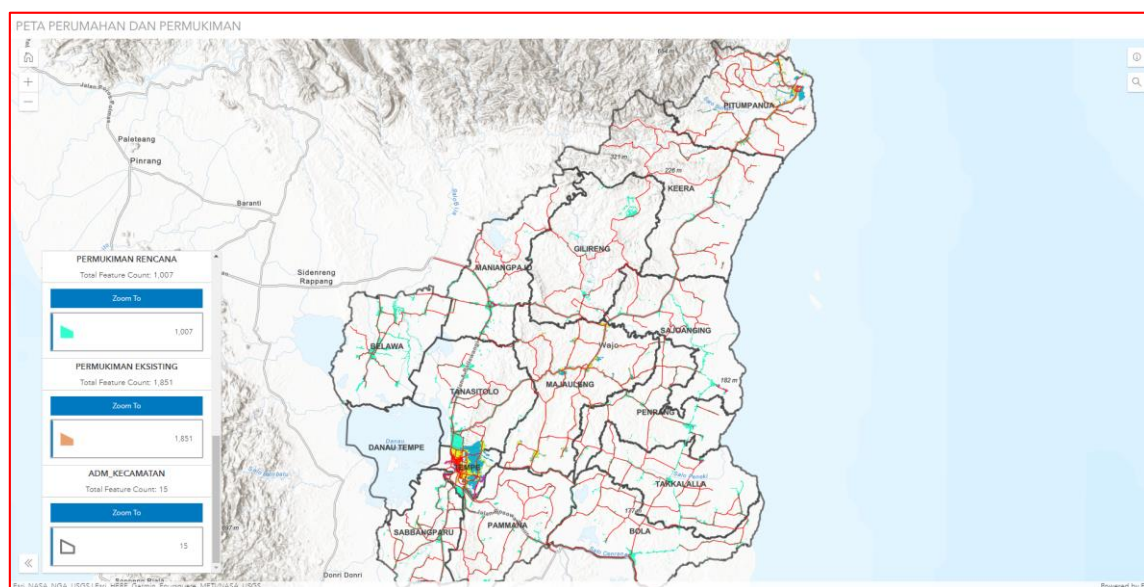
Submenu selanjutnya adalah Grafik Kondisi Jembatan. Infografis yang ditampilkan adalah total jumlah jembatan yang kondisinya Baik, Sedang dan Rusak.



Gambar 10. Grafik Kondisi Jembatan

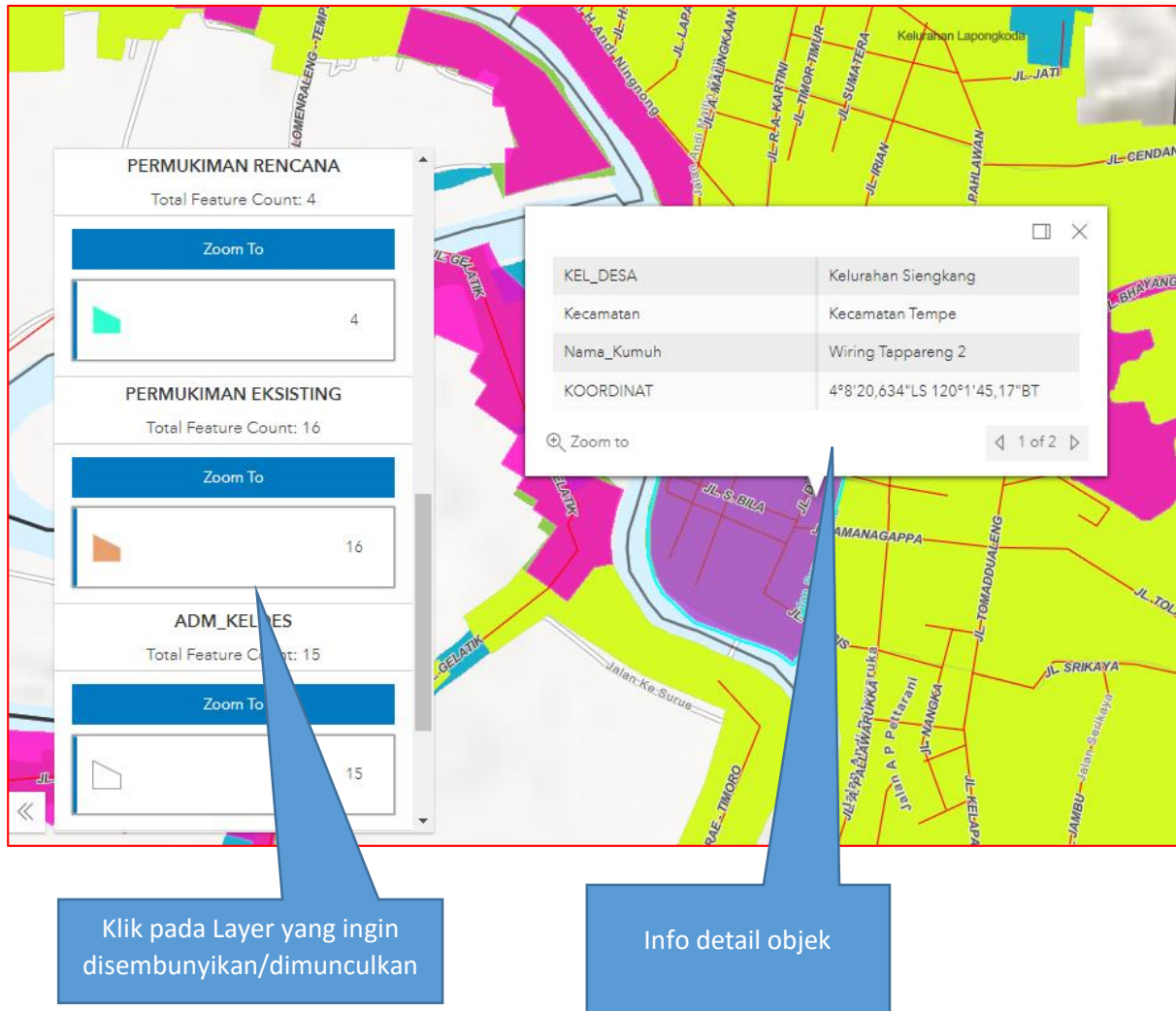
Menu Perumahan & Permukiman

Data pada Menu ini untuk saat ini hanya berupa peta digital/webgis terkait Perumahan dan Permukiman. Jika pengguna mengakses menu ini maka akan tampil halaman seperti berikut.



Gambar 11. Peta Perumahan dan Permukiman

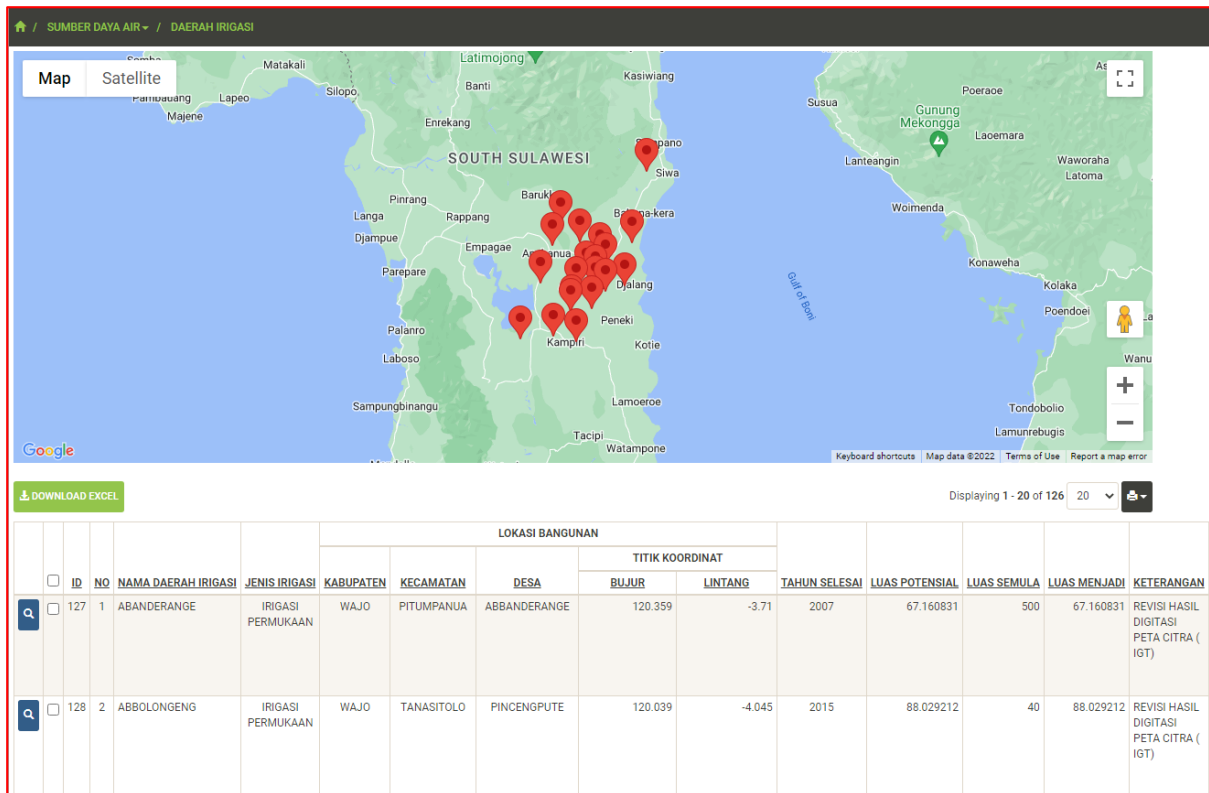
Pengguna dapat melakukan *zoom in/out* dan mengklik pada *polygon* untuk informasi detail objek. pengguna juga dapat memunculkan atau menyembunyikan layer yang diinginkan dengan mengklik pada tombol sebelah kiri bawah.



Gambar 12. Fitur pada Peta Perumahan dan Permukiman

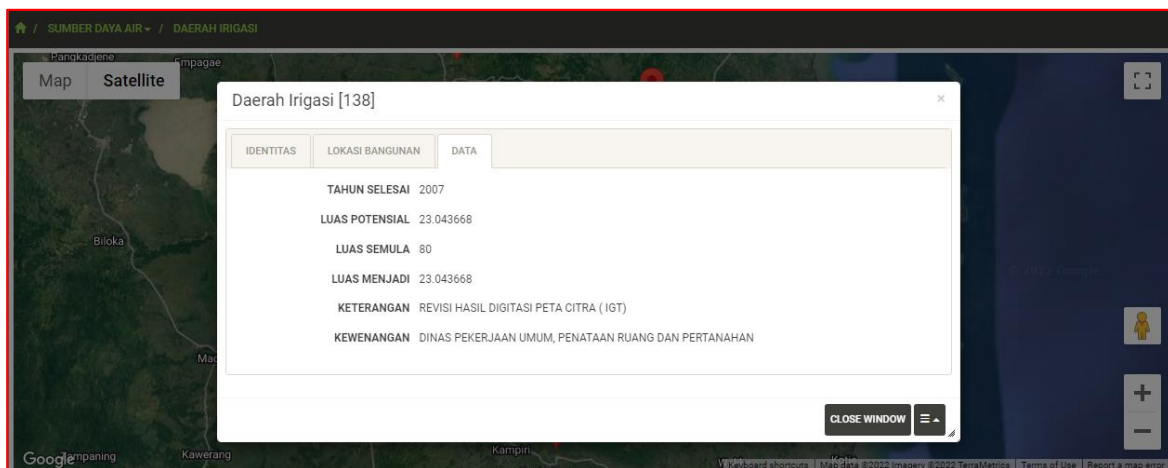
Menu Sumber Daya Air

Data pada Menu ini untuk saat ini adalah data Daerah Irigasi. Jika pengguna mengakses menu ini maka akan tampil halaman berupa peta pada bagian atas dan tabel Daerah Irigasi seperti berikut.



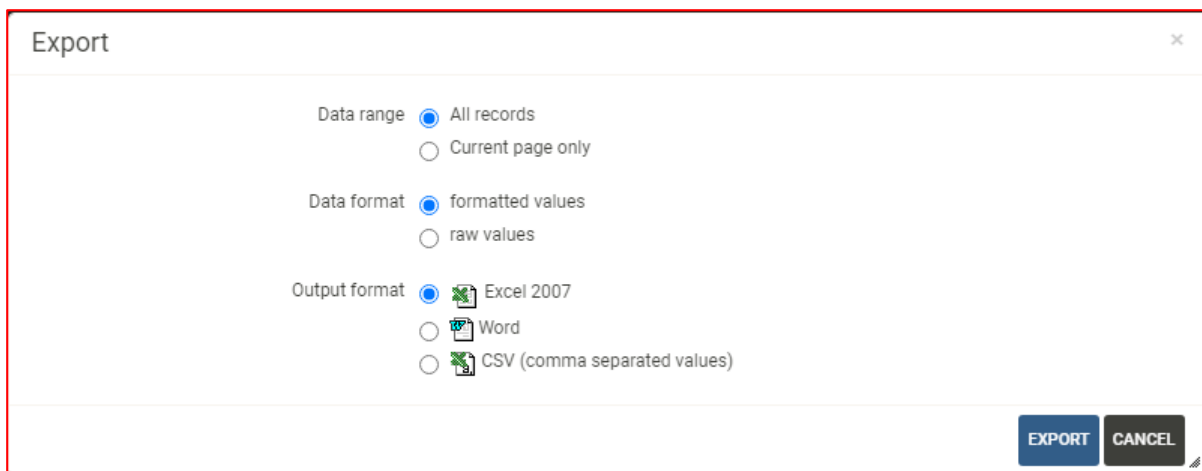
Gambar 13. Data Daerah Irigasi

Klik pada **Satellite** untuk mengubah basemap menjadi citra satelit. Untuk melihat informasi detail per masing-masing objek, klik icon pada peta atau tombol



Gambar 14. Info detail per objek Daerah Irigasi

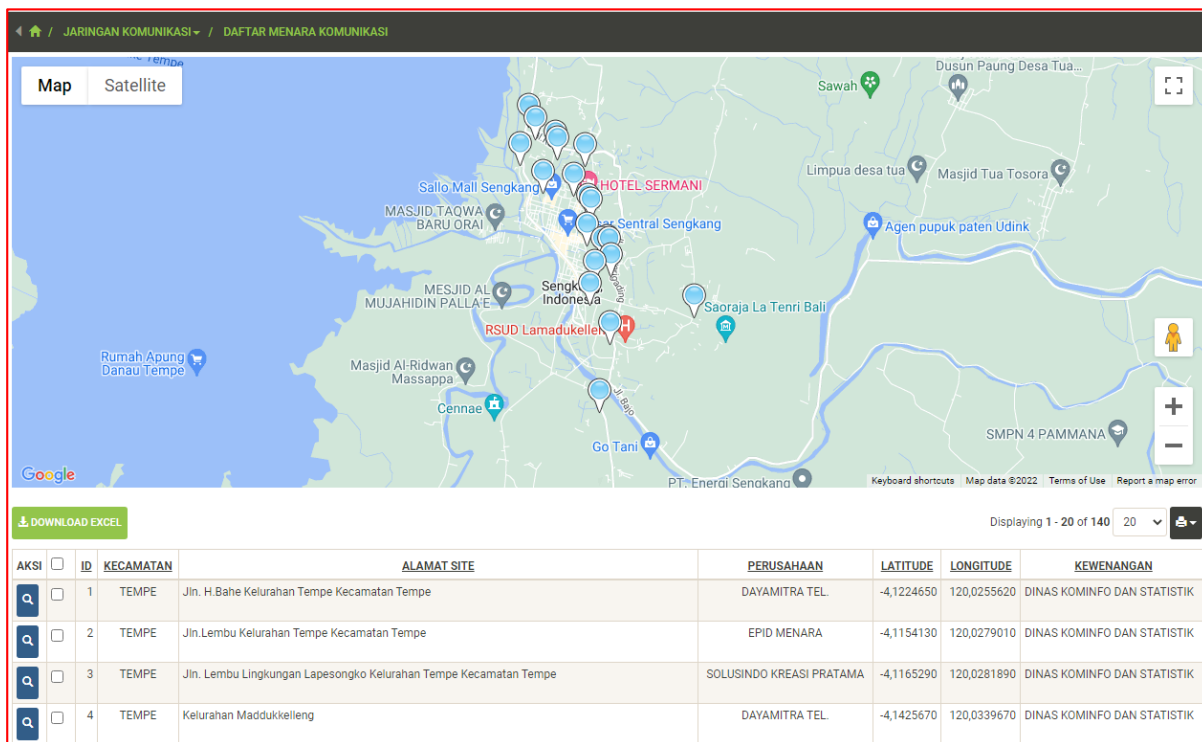
Untuk mendownload tabel dalam format Ms. Excel, klik tombol dan akan muncul jendela Export. Lalu klik tombol untuk menyimpan data.





Gambar 15. Jendela Export untuk download tabel ke Ms. Excel

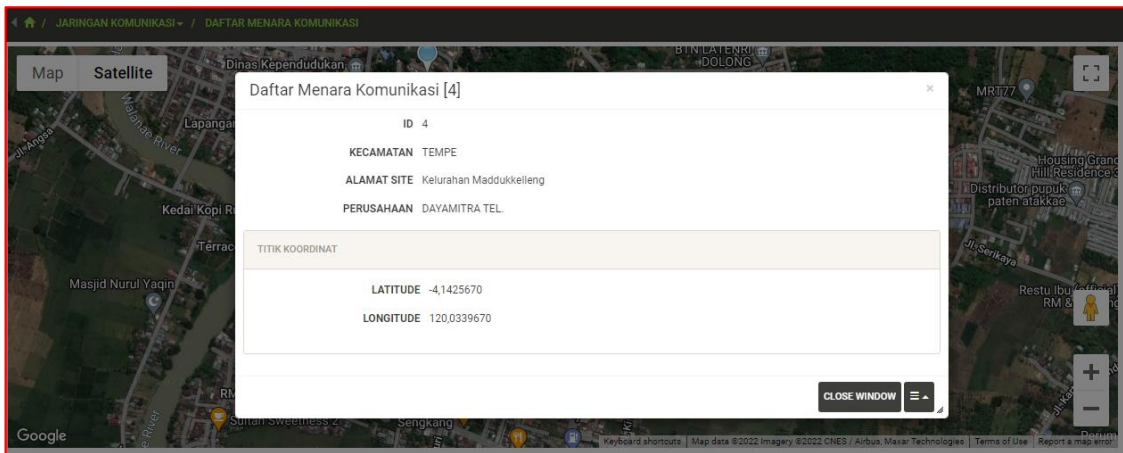
Menu Jaringan Komunikasi

Data pada Menu ini untuk saat ini adalah Daftar Menara Komunikasi. Jika pengguna mengakses menu ini maka akan tampil halaman berupa peta pada bagian atas dan tabel Daftar Menara Komunikasi seperti berikut.



Gambar 16. Daftar Menara Komunikasi

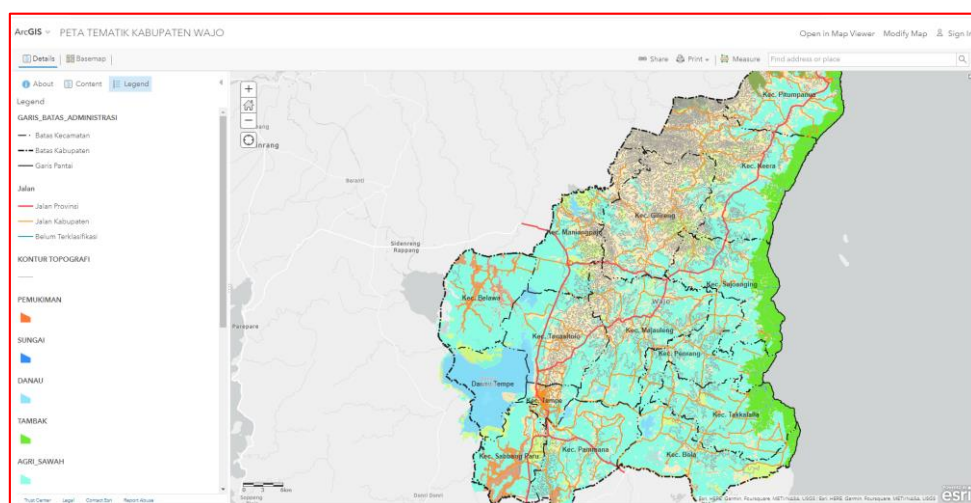
Klik pada Satellite untuk mengubah basemap menjadi citra satelit. Untuk melihat informasi detail per masing-masing objek, klik icon  pada peta atau tombol 



Gambar 17. Info detail per objek Menara Komunikasi

Menu Peta Tematik

Data pada Menu ini berupa peta digital/webgis Kabupaten Wajo yang menampilkan layer-layer Peta Rupa Bumi Indonesia (BIG) seperti Batas Administrasi, Jalan, Topografi dan Tutupan Lahan. Pengguna dapat melakukan aktifitas seperti pada aplikasi SIG pada umumnya seperti zoom, pan, cek info, memunculkan/menyembunyikan layer, mengganti basemap hingga mencetak peta.



Gambar 18. WebGIS Peta Tematik Kab. Wajo

Menu Survei Kepuasan Masyarakat

Menu ini merupakan salah satu fitur aplikasi Panrita untuk mendapatkan informasi dari pengunjung website terkait tingkat kepuasan dalam menggunakan aplikasi Panrita. Silahkan berpartisipasi dengan menklik tombol emoticon yang diinginkan yaitu : Sangat Puas, Puas, Kurang Puas, atau Tidak Puas.



Gambar 19. Menu Survei Kepuasan Masyarakat